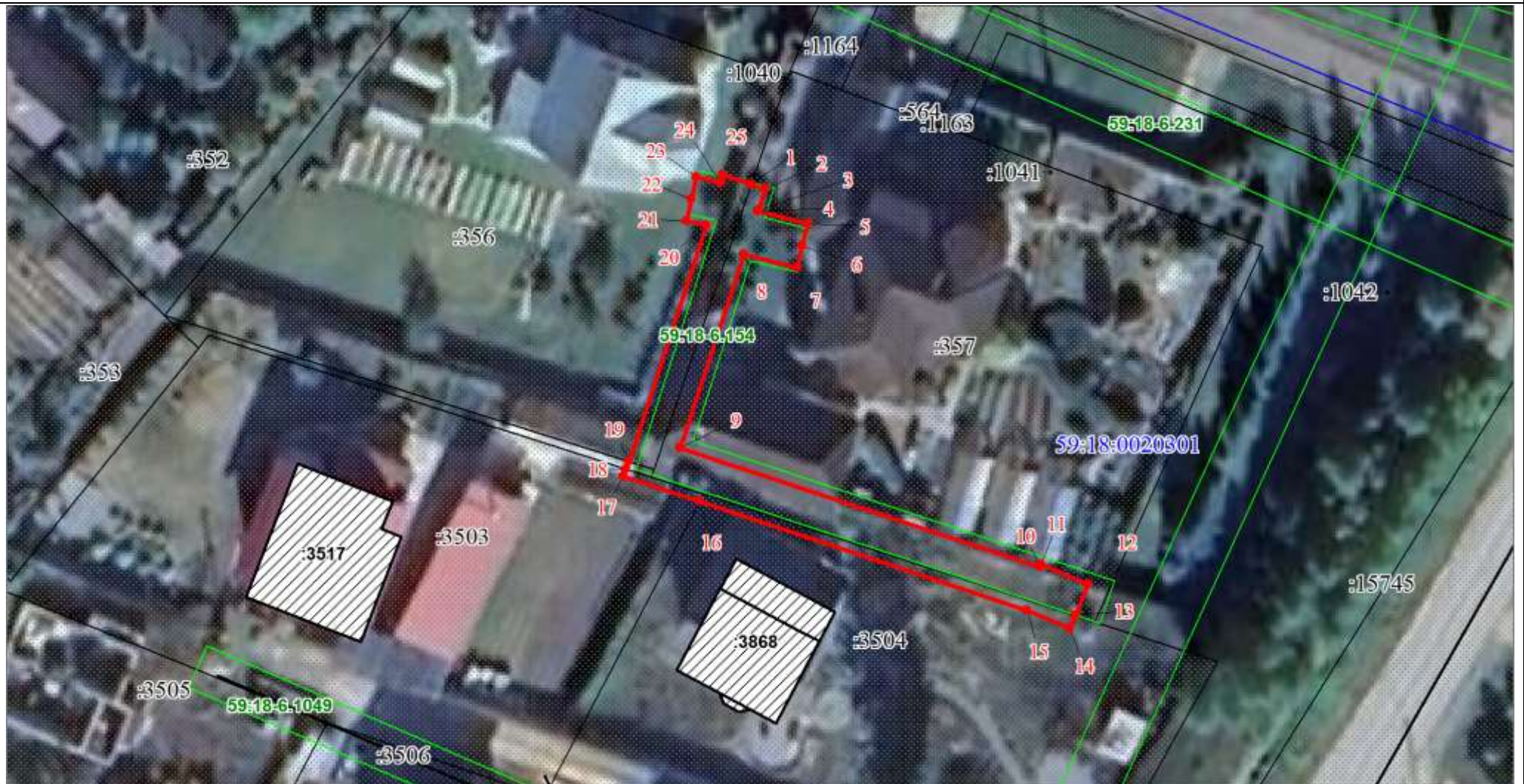


Схема расположения границ публичного сервитута



Масштаб 1:500

Используемые условные знаки и обозначения:



Характерная точка проектной границы публичного сервитута

Проектная граница публичного сервитута



Границы земельных участков по сведениям ЕГРН

:357

Кадастровый номер земельного участка

59:18:0020301

Обозначение кадастрового квартала



Граница кадастрового квартала



Граница охранной зоны



Границы объектов капитального строительства по сведениям ЕГРН

Подпись

Егошина И. В.

Дата 11 сентября 2024 г.

Место для оттиска печати (при наличии) лица, составившего описание местоположения границ объекта

Текстовое описание местоположения границ объекта		
Прохождение границы		Описание прохождения границы
от точки	до точки	
1	2	3
-	-	-

# ГРАФИЧЕСКОЕ ОПИСАНИЕ

местоположения границ населенных пунктов, территориальных зон, особо охраняемых природных территорий, зон с особыми условиями использования территории

Публичный сервитут газопровода среднего и низкого давления ШРП ул. Радужная № 12 до границы земельного участка, расположенного по адресу: Пермский край, Добрянский район, Полазненское г/п, пгт.Полазна. Кадастровый номер сооружения 59:18:0000000:15188 (для обслуживания и эксплуатации газопроводов)

(наименование объекта, местоположение границ которого описано (далее - объект)

## Раздел 1

Сведения об объекте		
№ п/п	Характеристики объекта	Описание характеристик
1	2	3
1	Местоположение объекта	Пермский край, Добрянский г.о., Полазна рп
2	Площадь объекта ± величина погрешности определения площади ( $P \pm \Delta P$ ), м²	295 ± 6
3	Иные характеристики объекта	<p>1. Цель установления публичного сервитута: Размещение объектов электросетевого хозяйства, тепловых сетей, водопроводных сетей, сетей водоотведения, линий и сооружений связи, линейных объектов системы газоснабжения, нефтепроводов и нефтепродуктопроводов, их неотъемлемых технологических частей, если указанные объекты являются объектами федерального, регионального или местного значения, либо необходимы для организации электро-, газо-, тепло-, водоснабжения населения и водоотведения, подключения (технологического присоединения) к сетям инженерно-технического обеспечения, либо переносятся в связи с изъятием земельных участков, на которых они ранее располагались, для государственных или муниципальных нужд (далее также - инженерные сооружения)</p> <p>2. Срок публичного сервитута: Продолжительность: 49 лет</p>

## Раздел 2

Сведения о местоположении границ объекта					
1. Система координат МСК-59, зона 2					
2. Сведения о характерных точках границ объекта					
Обозначение характерных точек границ	Координаты, м		Метод определения координат характерной точки	Средняя квадратическая погрешность положения характерной точки (Mt), м	Описание обозначения точки на местности (при наличии)
	X	Y			
1	2	3	4	5	6
1	548004.61	2241776.99	Аналитический метод	0.1	Закрепление отсутствует
2	548004.19	2241778.25	Аналитический метод	0.1	Закрепление отсутствует
3	548002.29	2241777.62	Аналитический метод	0.1	Закрепление отсутствует
4	548002.19	2241777.59	Аналитический метод	0.1	Закрепление отсутствует
5	548001.06	2241782.06	Аналитический метод	0.1	Закрепление отсутствует
6	547999.12	2241781.57	Аналитический метод	0.1	Закрепление отсутствует

Сведения о местоположении границ объекта					
1. Система координат МСК-59, зона 2					
2. Сведения о характерных точках границ объекта					
Обозначение характерных точек границ	Координаты, м		Метод определения координат характерной точки	Средняя квадратическая погрешность положения характерной точки (Mt), м	Описание обозначения точки на местности (при наличии)
	X	Y			
7	547997.18	2241781.08	Аналитический метод	0.1	Закрепление отсутствует
8	547998.38	2241776.32	Аналитический метод	0.1	Закрепление отсутствует
9	547981.12	2241770.59	Аналитический метод	0.1	Закрепление отсутствует
10	547970.42	2241802.82	Аналитический метод	0.1	Закрепление отсутствует
11	547970.65	2241802.92	Аналитический метод	0.1	Закрепление отсутствует
12	547968.89	2241807.15	Аналитический метод	0.1	Закрепление отсутствует
13	547966.12	2241805.96	Аналитический метод	0.1	Закрепление отсутствует
14	547965.00	2241805.48	Аналитический метод	0.1	Закрепление отсутствует
15	547966.58	2241801.68	Аналитический метод	0.1	Закрепление отсутствует
16	547976.33	2241772.31	Аналитический метод	0.1	Закрепление отсутствует
17	547978.58	2241765.53	Аналитический метод	0.1	Закрепление отсутствует
18	547979.24	2241765.75	Аналитический метод	0.1	Закрепление отсутствует
19	547979.94	2241765.98	Аналитический метод	0.1	Закрепление отсутствует
20	548000.96	2241772.96	Аналитический метод	0.1	Закрепление отсутствует
21	548001.37	2241771.20	Аналитический метод	0.1	Закрепление отсутствует
22	548003.32	2241771.65	Аналитический метод	0.1	Закрепление отсутствует
23	548005.27	2241772.10	Аналитический метод	0.1	Закрепление отсутствует
24	548004.78	2241774.23	Аналитический метод	0.1	Закрепление отсутствует
25	548005.45	2241774.45	Аналитический метод	0.1	Закрепление отсутствует
1	548004.61	2241776.99	Аналитический метод	0.1	Закрепление отсутствует
3. Сведения о характерных точках части (частей) границы объекта					
Обозначение характерных точек части границы	Координаты, м		Метод определения координат характерной точки	Средняя квадратическая погрешность положения характерной точки (Mt), м	Описание обозначения точки на местности (при наличии)
	X	Y			
1	2	3	4	5	6
-	-	-	-	-	-

Сведения о местоположении измененных (уточненных) границ объекта							
1. Система координат МСК-59, зона 2							
2. Сведения о характерных точках границ объекта							
Обозначение характерных точек границ	Существующие координаты, м		Измененные (уточненные) координаты, м		Метод определения координат характерной точки	Средняя квадратическая погрешность положения характерной точки (Mt), м	Описание обозначения точки на местности (при наличии)
	X	Y	X	Y			
1	2	3	4	5	6	7	8
-	-	-	-	-	-	-	-
3. Сведения о характерных точках части (частей) границы объекта							
Обозначение характерных точек части границы	Существующие координаты, м		Измененные (уточненные) координаты, м		Метод определения координат характерной точки	Средняя квадратическая погрешность положения характерной точки (Mt), м	Описание обозначения точки на местности (при наличии)
	X	Y	X	Y			
1	2	3	4	5	6	7	8
-	-	-	-	-	-	-	-